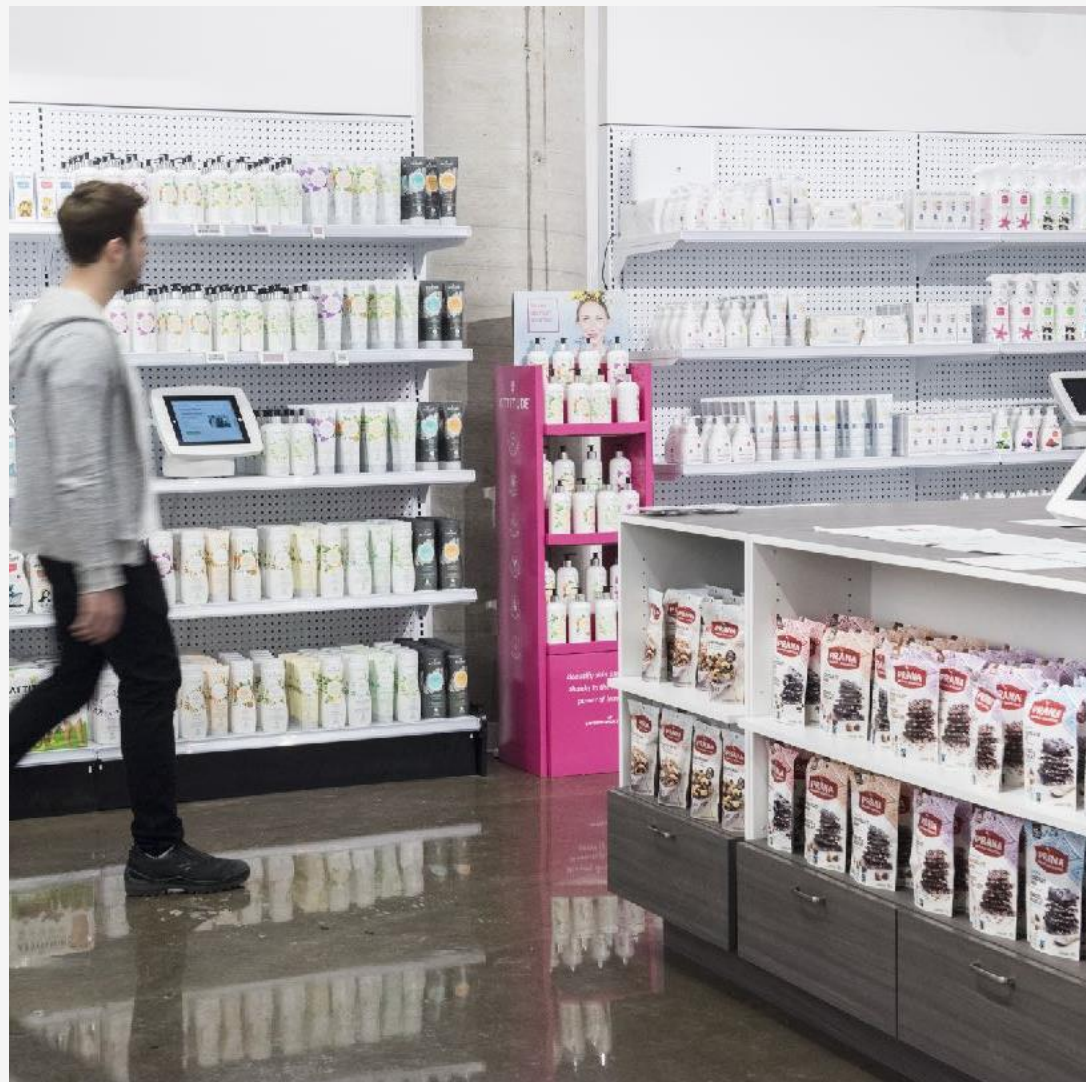


Table ronde



q u ' e s t - c e
q u ' u n e
d o n n é e
n u m é r i q u e
d e
r e c h e r c h e

Fabien Durif (Ph.D.)
Vice-doyen à la recherche
ESG UQAM
26 août 2019

OCR Observatoire de la Consommation Responsable
ESG UQAM

GreenUXlab
Laboratoire de recherche en nouvelles
expériences utilisateurs et en écoresponsabilité

GESTION DES DONNÉES DE RECHERCHE

Chercheur, unité de
recherche, université...



**Quel est le rôle
de chaque
acteur ?**



**Le chercheur / le gestionnaire
d'unités de
recherche**

**qui collecte,
analyse, diffuse,
partage et
archive des
données**



Cellule d'études et de veille stratégique axée sur la recherche-innovation et le transfert de connaissances dans le domaine de la consommation responsable

- Notre expertise porte sur l'analyse des mutations économiques et sociétales en cours et futures des diverses pratiques de la consommation responsable et est soutenue par une démarche scientifique rigoureuse et des techniques de collectes et d'analyses de données éprouvées.
- Données de recherche : en majorité primaires (enquête auprès de citoyens), secondaires.
- Forme : étude, rapport, baromètre, indice.
- Diffusion : publique ou non publique (confidentialité).



The Second-Hand Economy: A Go-To Source for Value Among Canadians

The Kijiji Second-Hand Economy Index
2018 Executive Summary

The Kijiji Second-Hand
Economy Index

DONNÉES CITOYENS- CONSOMMATEURS

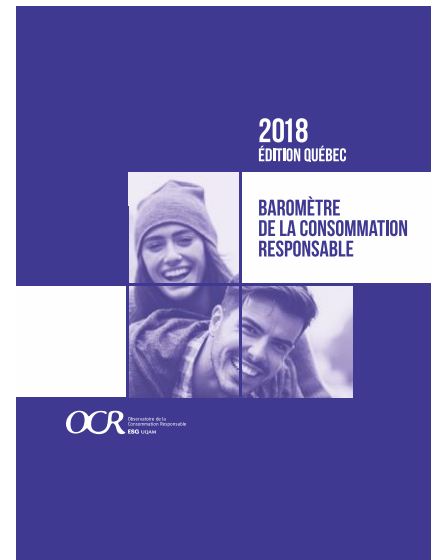
Enjeux de sécurité et éthiques liés aux données
de recherche 'relativement faibles'



LA VALORISATION PAR LES QUÉBÉCOIS
DE L'ENGAGEMENT RESPONSABLE
DES DÉTAILLANTS



OCRI
ESG UQAM
Un bulletin de l'Observatoire ESG UQAM de la consommation responsable
Rédigé par Caroline Bégin (Ph.D.) - Université de Sherbrooke
et Fabien Duro (Ph.D.) - ESG UQAM



Écosystème d'évaluation des dispositifs, de co-création, de recherche et d'innovation du point de vente axé sur la consommation à impact positif

- Le seul laboratoire universitaire au Canada qui recrée l'expérience d'achat



GreenUXlab

Laboratoire de recherche en nouvelles expériences utilisateurs et en écoresponsabilité

- Nous analysons le comportement des consommateurs afin de comprendre, enrichir et prédire les nouveaux usages et pratiques en commerce.

Des études **expérimentales**...



Test et évaluation des dispositifs technologiques : validation de concept, développement applicatif, prototypage et essais en laboratoire ou in situ.

3 environnements

- Un magasin de 60 m2 recréant un commerce de détail (magasin connecté) avec différents environnements.
- Une salle de contrôle des caméras, du son et de l'éclairage comprenant le mini-entrepôt.
- Une salle multifonctionnelle.

Outils technologiques évolutifs pour capter les données

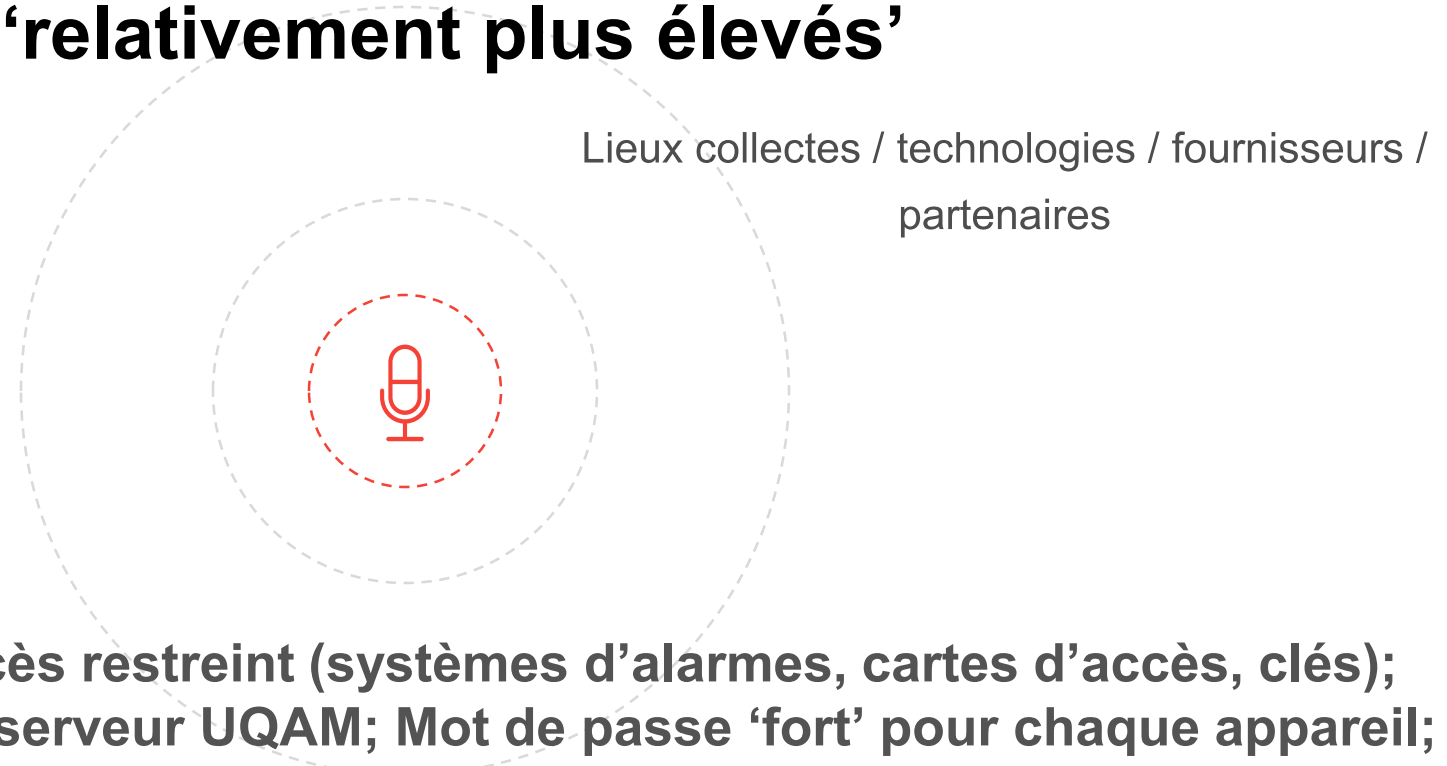
- Téléphones intelligents, tablettes intelligentes, iPod, montres intelligentes, capteurs et lecteurs RFID -actif, passif, BLE-, écrans tactiles et non tactiles, miroir connecté, scanner corporel 3D, station de recharge connectée, diffuseur sensoriel sur mesure, casque de réalité virtuelle, lunette oculométrique.

Réseau de partenaires fournisseurs

- Services (LaustLabs / Drakkar, MBA Recherche).
- Expériences utilisateurs (Lightspeed, ReelyActive, Bubble Company, Stimulation déjà-vu).
- Produits (Little Burgundy, Attitude, Prana, Baleco – Unscented Company, La Cabine T).



Enjeux de sécurité et d'éthique des données sont 'relativement plus élevés'



**Locaux sécurisés à accès restreint (systèmes d'alarmes, cartes d'accès, clés);
Données hébergées sur serveur UQAM; Mot de passe 'fort' pour chaque appareil;
Pas d'accès à distance; Wi-Fi interne; Collaborateurs accèdent seulement aux
données dont ils ont besoin pour analyses; Plusieurs copies des données; Ententes
contractuelles incluant P.I avec fournisseurs/partenaires.**

The background features abstract grey shapes, including a large 'C' on the left and a large 'Z' on the right. A horizontal red line extends from the right edge of the 'Z' shape across the top of the page.

Le Vice-doyen à la recherche

**qui gère les enjeux
liés à l'utilisation des
données de
recherche dans une
faculté**

Une période de mise en application complexe...

Multiplication des acteurs et des intervenants dans un tel dossier



01

PÉRIODE DE TRANSITION

.Impensable que nous puissions nous approprier rapidement les termes de la politique puis l'opérationnaliser de manière efficace pour l'ensemble des chercheurs et des projets de recherche.

.Besoin de balise pour gérer la période d'application et une période de transition pour les projets en cours depuis un certain temps.

02

ENJEUX DE COORDINATION

.Certains outils certes en place (ex. plan de gestion de données sur Portage, dépôts institutionnels, etc.), mais il faudra faire coïncider les cultures disciplinaires, les pratiques d'accompagnement de chaque institution, les différentes règles internes de mise en application de la politique, ...

La question des **ressources** **qualifiées...**

01

ACCOMPAGNEMENT DES CHERCHEURS ET UNITÉS

.Chercheurs et unités ont peu de RH et doivent déjà gérer de + en + de politiques et règles internes et externes exigeantes dont la certification éthique.

02

AJOUT DE RESSOURCES SPÉCIALISÉES DANS LES FACULTÉS

.Prévoir des ressources 'très' spécialisées dédiées à la gestion des données de recherche pas seulement à l'université mais dans les facultés car c'est le 1^{er} niveau de soutien :
provenance du budget ?



La frontière entre **protection et** **barrières à la recherche...**

01

FRONTIÈRE PROTECTION DES DONNÉES ET ÉTHIQUE

.Questionnement important sur le rôle des Comités éthiques de la recherche (CER) dans la mise en place des plans de gestion des données de recherche.

02

FRONTIÈRE PROTECTION DU PUBLIC ET LIBERTÉ DE RECHERCHE

.Exiger un plan de gestion des données complet au moment du dépôt des demandes de subvention semble une mesure irréaliste en période d'implantation de la politique des trois conseils : risque de « sur bureaucratization », perte de partenaires industriels, décrochage des chercheurs (en particulier les nouveaux), etc.



Quelles seront les conséquences pour les chercheurs, les administrateurs de la recherche, les universités qui n'appliqueront pas la politique ?

Que nous réserve par la suite le FRQ qui généralement suit les grandes lignes dictées par les fonds fédéraux ? Une politique supplémentaire ? Des ajouts ?

IA, 5G, renouvellement rapide des technologies, développement de la science des données : comment s'adapter et se renouveler en permanence ?

